

LA PRÉPARATION

Dans l'application d'un revêtement, le plus délicat reste la préparation du support. On ne doit jamais mettre en peinture un support qui n'a pas été préparé. Les surfaces doivent être soigneusement dégraissées et désoxydées afin d'éviter tout problème d'adhérence ou d'aspect du revêtement.

LES PRÉPARATIONS SPÉCIFIQUES

Mise en peinture des sols en béton

Il faudra distinguer les bétons nus des sols déjà peints.

A) sols nus

Le béton s'il est neuf aura impérativement plus de 28 jours. La préparation est une étape primordiale de la mise en peinture et va conditionner l'accrochage et la tenue dans le temps du revêtement.

Le cycle est le suivant :

1. Nettoyage soigné à l'aide d'un détergent.
2. Rinçage.
3. Brûlage chimique à l'aide de TARTRAL.SID entre 20 et 30%.
4. Rinçage soigné jusqu'à pH neutre.
5. Séchage.
6. Mise en peinture.

B) sols déjà peints

Vérifier la bonne adhérence de la peinture en place et éliminer toutes les zones sensibles par grattage, sablage ou décapage chimique. Laver soigneusement et procéder à un ponçage des peintures qui subsistent, afin de fournir au support la rugosité nécessaire à l'accrochage du nouveau revêtement. Rincer, laisser sécher et mettre en peinture.

Remise en service

On conseille une remise en service au bout de 5 jours pour un passage intensif et on tolère en général 3 jours pour un trafic léger de piétons.

Les conditions d'application

Elles sont fixées par les documents techniques du bâtiment et des travaux publics (DTU 59-3).

Elles concernent :

Les températures de l'atmosphère ambiante et du support qui doivent être supérieures à 5°C et inférieures à 35°C. Le taux d'humidité relative qui doit être inférieur à 80%.

LES AUTRES SUPPORTS

Sur les **métaux** il est vivement recommandé d'appliquer un primaire anti-corrosion (PRIMA.SID).

Les **aciers** doivent être parfaitement dégraissés et désoxydés. Afin d'obtenir un meilleur accrochage peinture et d'améliorer les propriétés anti-corrosion les professionnels ont souvent recours à une phosphatation (FODANURE, DEXO21).

Ce traitement présente l'avantage de protéger le métal et d'éviter une propagation de la rouille sous le feuillet de peinture en cas de coupure ou déchirement local accidentel de ce dernier.

L'**aluminium** devra être déroché et dégraissé avant peinture à l'aide de NOVALUX.SID ou ALUXYNE dilués à 50%.

On laissera agir quelques minutes puis on rincera soigneusement à l'eau claire en contrôlant l'élimination totale de l'acidité à l'aide d'indicateur de pH. La mise en peinture devra être effectuée dans les 24 heures.

L'**acier galvanisé** doit toujours être déroché avant peinture à l'aide de DEXO 21, ALUXYNE, ou TARTRAL.SID, dilués entre 15 et 20% (ne jamais surdoser, un excès d'acide détruit la galvanisation par dissolution du zinc et noircit le matériel le rendant impropre à la peinture). Bien rincer après dérochage. Appliquer impérativement un primaire compatible avec le zinc dans les 24 heures qui suivent. Nous conseillons PRIMA.SID, recouvert si nécessaire par une peinture de finition brillante.

Les **souillures** doivent toujours être éliminées d'une surface avant peinture. Un rinçage soigné est impératif après chaque opération de dégraissage alcalin ou de dérochage acide. Une bonne préparation est la condition essentielle à la réussite d'un chantier de mise en peinture. C'est pourquoi l'applicateur engage sa responsabilité en ce qui concerne la tenue des revêtements à chacune de ses réalisations.

DÉFINITION D'UNE PEINTURE

C'est un matériau fluide composé de liant, de pigments, d'adjuvants et de diluant donnant par application en couches minces ou épaisses sur des supports appropriés un feuillet opaque possédant des propriétés protectrices et décoratives.

PETIT LEXIQUE



ECOSID® est un logo de référencement interne pour nos produits les plus écologiques. SID a élaboré un référentiel pour définir les critères d'attribution. Chaque produit conforme reçoit un numéro d'enregistrement particulier reprenant la version du référentiel, l'année d'attribution et un numéro chronologique. PRINCIPAUX CRITÈRES : aucun étiquetage, absence d'allergènes CMR, de produit reconnu comme toxique, preuve d'une amélioration vis-à-vis de l'environnement. Le référentiel reprenant tous les critères d'attribution est disponibles sur simple demande écrite.



Label écologique de l'UNION EUROPÉENNE. Accordé aux produits ou services qui satisfont aux exigences environnementales du système de label écologique de l'UNION EUROPÉENNE. N° enregistrement VÉGÉPAINT ONE : FR/07/17.

LIANT : c'est la matière qui va accrocher au support et servir d'adhésif pour fixer les pigments. C'est une résine solubilisée dans un solvant.

PIGMENT : c'est la matière opacifiante et colorante de la peinture. Il peut être organique, minéral, métallique, anti-corrosion, etc...

ADJUVANT : c'est une matière incorporée à faible dose qui améliore les conditions de fabrication, de conservation et d'application. Elle est suivant le cas : mouillante, dispersante, anti-peau, insecticide, fongicide, etc...

DILUANT : utilisé pour la mise à viscosité d'utilisation.

ACCROCHAGE : caractérise la solidité de l'assemblage d'un feuillet sur le support ou de deux couches successives.

ANTI-CORROSION : c'est la propriété d'une peinture à protéger un matériau métallique des agressions du milieu qui l'entoure.

ANTIROUILLE : c'est la propriété de protéger un métal ferreux de l'oxydation, de la rouille.

BROSSES : outils de peintre utilisés pour l'application manuelle des peintures constitués de soies d'origine animale ou de fibres synthétiques fixées par une virole à un manche (pinceau).

COLORANT UNIVERSEL : pâte pigmentée permettant la coloration d'une peinture. Le dosage ne doit jamais dépasser 5%.

COUVRANT : c'est la surface couverte pour une quantité donnée de peinture par exemple : 10 m²/litre.

DECAPANT : préparation capable de provoquer par son action, l'élimination des peintures soit par dissolution soit par ramollissement et gonflement des feuillets.

DISPERSION : mélange intime d'un liquide avec un solide non soluble dans celui-ci.

EMULSION : mélange intime de deux liquides non miscibles.

FEUILLET : revêtement résultant de l'application d'un système de peinture sur un support.

FINITION : dernière couche d'un système.

FONGICIDE : additif qui, ajouté à la peinture, évite la prolifération des moisissures et des champignons et peut aller jusqu'à les détruire.

IMPRESSION : peinture appliquée sur des fonds absorbants dont la fonction principale est de pénétrer le support et de le rendre homogène.

MICRON : unité de mesure de l'épaisseur des feuillets de peinture. 1 micron est égal à 1 millième de millimètre.

OPACITE : aptitude d'une ou plusieurs couches de peinture à masquer, après séchage, toute autre couleur sous-jacente.

POT-LIFE : temps mis par une peinture bicomposant pour durcir dans son pot, après mélange des deux composants.

SECHAGE : temps mis par une peinture pour passer de l'état liquide à l'état solide.

HORS POUSSIÈRE : la poussière ne colle plus sur le produit.

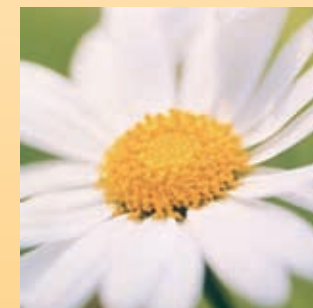
SEC AU TOUCHER : feuillet dont la surface n'est plus poisseuse au toucher mais dont le séchage n'est pas achevé.

SEC : l'objet est manipulable, le séchage est terminé.

THIXOTROPIE : propriété qu'ont certaines peintures ou laques se présentant sous forme de gel de se liquéfier lors de l'application.

VISCOSITE : caractéristique d'écoulement d'une peinture, consistance d'une peinture.

LES PEINTURES/REVÊTEMENTS EN MILIEU PROFESSIONNEL



www.sid.tm.fr

S.I.D. FRANCE

2, rue Antoine Etex - 94020 CRÉTEIL CEDEX

Tél : 01 45 17 43 00 - Fax : 01 43 99 98 65

Société Industrielle de Diffusion



www.sid.be

S.I.D. BENELUX sa - nv

2, avenue Landas, Bte 5 - 1480 SAINTES (Tubize)

Landaslaan 2 bus 5 - 1480 St-Renelde (Tubke)

Tél : 02/469.09.90 - Fax : 02/469.06.88

Société Industrielle de Diffusion

www.sid.tm.fr & www.sid.be

S.I.D. FRANCE - 2, rue Antoine Etex - 94020 CRÉTEIL CEDEX





Tél : 01 45 17 43 00 - Fax : 01 43 99 98 65

S.I.D. BENELUX sa - nv - Avenue Landas, 2 Bte 5 - 1480 SAINTES (Tubize)

Landaslaan 2 bus 5 - 1480 St-Renelde (Tubke)

Tél : 02:469.09.90 - Fax : 02:469.06.88



PRODUITS	POLYMERES	TYPE	DILUANT	ANTI CORROSION	NOMBRE DE COUCHES	SUPPORTS	PARTICULARITÉS
PEINTURES DECORATIVES (Laques glycérophtaliques anti-corrosion)							
NORIAX.SID	Alkyde modifiée	Laque Glycéro	Diluant S 130 Aliphatique	oui	2 mini	Métaux Ferreux + Bois + Matériaux + Divers	Laque brillante pour intérieur et extérieur. Hors poussière 3 H, recouvrable 12 H, sec dur 72 H. Consommation 5 à 10 m ² /kg.
VANEXOR	Alkyde modifiée	Laque Glycéro	Diluant S 130 Aliphatique	oui	2 mini	Métaux Ferreux + Bois + Matériaux + Divers	Laque anti-corrosion. Hors poussière 3 H, recouvrable 12 H, sec dur 72 H. Consommation 5 à 10 m ² /kg.
VANEXOR 2000	Résine Alkyde uréthane Alkyde hydrophobe	Laque Glycéro	Diluant S 130 Aliphatique	oui	2 mini	Métaux Ferreux + Bois + Matériaux + Divers	Peinture anti-corrosion. Hors poussière 2 H, recouvrable 12 H, sec dur 6 H. Consommation 10 m ² /kg par couche.
AQUASTEEL	Glycérophallique spéciale	Laque glicéro satinée	Eau	oui	2 mini	Métaux Ferreux + Bois + Matériaux + Divers	Peinture anti-corrosion. Hors poussière 2 H, recouvrable 8 H, sec dur 24 H. Consommation 10 m ² /L par couche.
PEINTURES DECORATIVES Diverses							
VÉGÉPAINT ONE 	Caséine + Cellulosique	Sous-couche 100 % ÉCOLOGIQUE	Eau	Non	1	Bois + Brique + Plâtre Béton + Fibro-ciment	Intérieur et extérieur. Microporeuse 100 % écologique, biodégradable, sans étiquetage. Hors poussière 30 min., sec 1 H, recouvrable 24 H.
VÉGÉPAINT MAT 	Caséine + Cellulosique	Finition matte 100 % ÉCOLOGIQUE	Eau	Non	2	Bois + Brique + Plâtre Béton + Fibro-ciment	Intérieur et extérieur. Microporeuse 100 % écologique, biodégradable, sans étiquetage. Lavable et lessivable. Hors poussière 30 min., sec 1 H, recouvrable 24 H.
VÉGÉPAINT SATI 	Caséine + Cellulosique	Finition satinée 100 % ÉCOLOGIQUE	Eau	Non	2	Bois + Brique + Plâtre Béton + Fibro-ciment	Intérieur et extérieur. Microporeuse 100 % écologique, biodégradable, sans étiquetage. Haute résistance à l'eau, utilisable en salle d'eau. Hors poussière 30 min., sec 1 H, recouvrable 24 H.
PEINTFLASH.SID	Alkyde modifiée	Laque Glycéro Aérosol	Diluant P 25 Aromatique	oui	2	Divers	Peinture de retouche en aérosol de 400 ml. 8000 teintes disponibles y compris satinées et mates. Sec au toucher en 30 min, manipulable en 2-3 H. Rendement : 1 aérosol pour 3 m ² .
VANO.SID	Résine Alkyde + copolymère vinylique	Décoration mur plafond	Eau	Non	1	Brique + Béton + Fibro-ciment	Spéciale bâtiment intérieur et extérieur. Hors poussière 1 à 2 H, recouvrable 6 H. Consommation 4 à 5 m ² /kg.
PEINTURES ANTI-TAG							
PROTECTCAR	Polyuréthane bicomposant	Vernis anti-tag brillant	Eau	Possible	2	Tous matériaux bâtiments	Facilite l'élimination des graffitis. Recouvrable < 1 H. Sec au toucher 3 H. Polymérisation totale 72 H. DPU 3 H. Rendement : 5 m ² /kg par couche.
PROTECTMUR	Polyuréthane bicomposant + silicone	Vernis anti-tag mat	Diluant P25	Possible	2 (additif silicone dans 2 ^{ème} couche)	Tous matériaux + métaux + surfaces peintes	Facilite l'élimination des graffitis. Recouvrable 16 à 48 H. Sec au toucher 1 H 30. Polymérisation totale 7 jours. DPU 8 à 12 H. Rendement : 5 m ² /kg par couche.
LASURE							
VÉGÉLASURE 	Caséine + Cellulosique, résine végétale naturelle	Lasure satinée 100 % ÉCOLOGIQUE	Eau	Non	2 à 3	Tous bois sauf IROKO, CÈDRE Rouge	Intérieur et extérieur. Microporeuse 100 % écologique, biodégradable, sans étiquetage. Hors poussière 1 H, sec 48 H, recouvrable 24 H.
PEINTURES DE SOLS							
SOLI.D	Résine Epoxy Polyamino-amine	Bicomposant	Diluant P 25 Aromatique		2 mini 3 avec agent antidérapant	Béton + Plâtre	Revêtement bicomposant anti-poussière, excellente résistance chimique et mécanique. Hors poussière 4 H, recouvrable 12 H, POT LIFE 72 H. Consommation moyenne 1 kg/6m ² par couche.
PRODALEX	Résine Epoxy Polyamino-amine	Bicomposant	Eau		2 mini 3 avec antidérapant	Plâtre Béton + Bitume	Revêtement bicomposant en phase aqueuse sans odeur. Alimentaire. Hors poussière 4 H, sec 6 H, POT LIFE 2 H. Consommation 1 kg/6m ² par couche.
EPOX.SID	Résine époxy + bisphénol + Polyamine	Bicomposant	Diluant P 25 Aromatique		1	Béton	Revêtement époxy auto-lissant, sans solvant. Sans odeur. Excellente résistance mécanique et chimique. Hors poussière 6 H, sec au toucher 8 H, POT LIFE 45 min. Consommation 0,8 kg/m ² .
RETHAX.SID	Polyol + Isocyanate	Monocomposant	Diluant P 25 Aromatiquev		2 mini 3 avec agent antidérapant	Béton + Plâtre	Revêtement polyuréthane monocomposant. Excellente résistance mécanique et chimique. Hors poussière 4 H, recouvrable 12 H, POT LIFE 8 H. Consommation 6m ² /kg par couche.
DIVERS ANTICORROSION							
PRIMA.SID	Résine alkyde modifiée	Primaire d'accrochage	Diluant P 25 Aromatique	oui	1 à 2 en cas de non recouvrement	Métaux	Primaire anti-corrosion. Primaire d'accrochage sur zinc et acier galvanisé avant application de peinture glycérophtalique. Uniquement avant peinture en phase solvant. Hors poussière 15 min, recouvrable 25 min, dur 8 H. Consommation 5 à 10 m ² /kg.
METAXYL	Ester Epoxy-silicone	Galvanisant à froid en aérosol	Diluant P 25	oui	1	Métaux	Aérosol au CO2, contient du zinc 99,9% de pureté. Utilisable entre - 40 et + 400°C (500 en pointe). Hors poussière en 30 secondes. Polymérisation en 24 H. Pouvoir couvrant 3 m ² par aérosol.
METAZINC	Résines de synthèse	Galvanisant à froid brillant en aérosol	Diluant P 25 Cétones	oui	1 (peut s'utiliser en 2 couches)	Métaux	Aérosol au Butane/Propane, contient un mélange de zinc et d'aluminium haute pureté (98 à 99%) résiste jusqu'à 350°C. Hors poussière en moins de 5 min, recouvrable en 15 à 20 min, séchage total en 24 H. 1 aérosol pour 3m ² .
VETANEX	Copolymères acryliques et polyglucosides	Convertisseur de rouille	Eau	oui	1	Métaux ferreux oxydés	Convertisseur de rouille anti-corrosion. Hors poussière 1/2 H, sec 1 H, recouvrable 24 H. Élimination du film sec avec du Diluant P 25.